

2026 高齡健康博覽會

2026.04.21 編制 



新聞周刊 2025 亞洲最佳私立醫院

馬偕 146

同心共成就

2026 高齡健康博覽會

主辦單位：生策會、生策中心

共同主辦：經濟部產業發展署、國家衛生研究院

統籌執行：永承生醫股份有限公司

參展時間：08/07(五) ▽ 08/09(日) 10:00 - 18:00

參展地點：台北世貿一館

(台北市信義區信義路五段5號)

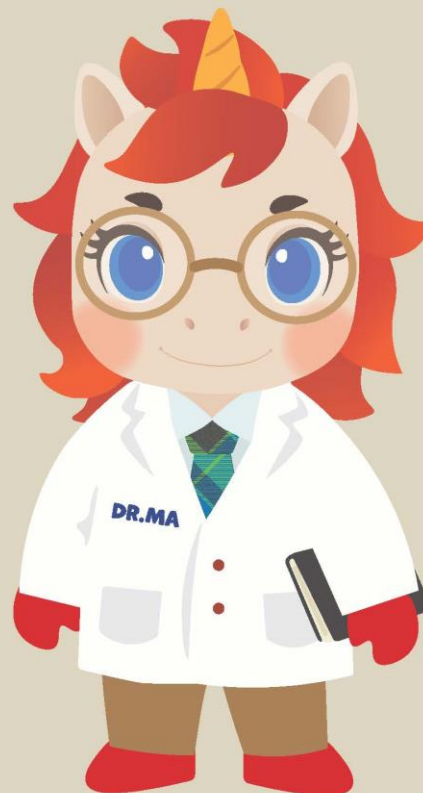


目前預計合展單位

- 台北社區醫學中心
- 醫院安全部
- 社會服務室
- 淡水健康檢查中心
- 失智防治中心
- 老年醫學科
- 遠距照護服務中心
- 長期照護管理中心
- 營養醫學中心、餐包飲品營運中心
- 生物科技醫學部、生醫保健中心
- 數位醫學部
- 護理部
- 醫學研究部
- 新興未來股份有限公司

舞台區

1. 開幕儀式/吉祥物亮相
2. 健康操帶動跳
3. 業務推廣/衛教講座



種族：火焰獨角獸

生日：12月26日

(醫院遷址雙連紀念日，正式命名為馬偕紀念醫院)

星座：魔羯座

色調：紅、白、橘紅

(紅色與橘紅代表熱情，白色代表醫療與純潔)

特色：大眼睛、長睫毛、有智慧與堅定的眼神、活潑外向、對事物有好奇心、有一顆古道熱腸的心、宅心仁厚，擅於幫助他人。

個性：對人與事抱持著熱情，一雙古靈精怪的大眼睛，像是對這世界有大大的探索力，處事沈著冷靜認真負責且有豐富的創造力，素有「小博士」的雅號。

馬偕健康力.樂齡在社區

※背板大綱(初擬)

以健康站地圖+健康議題+照片，若有文字則簡要呈現

簡要圖片+
文字+照片

馬偕健康力.樂齡在社區

- ◇ 馬偕健康站分布圖
- ◇ 長者健康六力
- ◇ 延緩失智失能 菸害防制
- ◇ 健康飲食
- ◇ 健康體位
- ◇ 心理衛生
- ◇ 癌症防治

◇ 九宮格 翻翻樂(或掛牌)	◇ 九宮格 翻翻樂(或掛牌)	◇ 九宮格 翻翻樂(或掛牌)
◇ 九宮格 翻翻樂(或掛牌)	◇ 九宮格 翻翻樂(或掛牌)	◇ 九宮格 翻翻樂(或掛牌)
◇ 九宮格 翻翻樂(或掛牌)	◇ 九宮格 翻翻樂(或掛牌)	◇ 九宮格 翻翻樂(或掛牌)

馬偕健康力.樂齡在社區

※互動遊戲內容

1. 健康識能翻翻牌互動遊戲

9*9宮格的正反面翻翻牌



去年台灣醫療科技展 所製作的翻翻牌裝置
可衡量是否重複使用或是重新製作。



馬偕健康力.樂齡在社區

※互動遊戲內容

2. 認知能力挑戰(文字+顏色識別)

右圖為範例，實際文字會再調整。

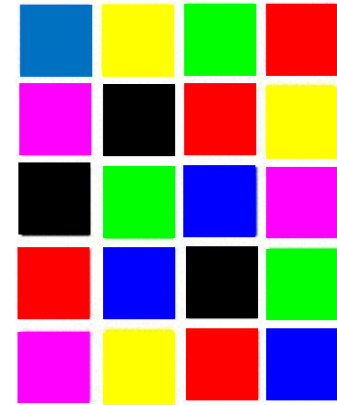
3. 四公尺行動力測試

※緩衝區前後共230cm(灰色方塊，若位置不夠可裁切)

※行動力檢測區(綠色方塊)共400cm

需要幫忙製作道具

說出顏色，計算時間



紅 紫 藍 黃
綠 紫 綠 藍
藍 黑 黃 綠
黑 紅 紫 黑
紅 紫 黃 綠

說出顏色，計算時間



帶動氣氛健康操

帶動氣氛的健康操影片，共兩部，約5分鐘

<https://drive.google.com/drive/folders/1nCjLvAgLmh-qTcAY35kS8W9xEHbdpilv?usp=sharing>

為保護創作者之著作權，請勿將作品另行轉傳或對外使用呦

健檢中心業務推廣

海報：推廣健檢中心業務。

((大標題: 打造熟齡健康-量肌力、測腦力、健康相伴

副標 :走得穩、記得清、心情爽))

肌力健康區: 電視、衛教勘版、插頭、置物三層櫃

腦力健康區: 桌椅、插頭

健康檢查諮詢區: 桌椅



體驗活動：5G MS智能肌力量測系統、認知腦力等檢測體驗活動。

(體驗等待區(空間大一點)展場要將體驗得排隊動線考量進去)

失智防治 × 安心生活：從覺察到守護

內容摘要

本次參展以失智防治與安心生活為主軸，透過互動宣導與體驗式活動，協助民眾認識失智症警訊、生活風險與預防觀念，並由專業人員提供現場諮詢與資源引導，提升大眾對失智防治與生活安全的認識。

活動簡介：以生活情境為核心，透過情境式桌遊互動，引導民眾覺察認知變化，並銜接後續諮詢與篩檢服務，呈現「體驗→覺察→評估→支持」之完整流程。

失智防治 × 安心生活：從覺察到守護

海報或背板內容

- (一) 主標：失智防治 × 安心生活
- (二) 副標：從覺察到守護
- (三) 單位名稱：失智防治中心
- (四) 中心簡介

馬偕失智防治中心致力於失智症之早期發現、預防與整合照護，透過篩檢評估、專業診療及資源連結，陪伴個案與家庭從覺察到照護，安心面對每個階段的變化。

失智防治 × 安心生活：從覺察到守護

(五) 三大主題

1. 預測 × 篩檢

從警訊辨識到簡易篩檢 (AD8)

看見變化，及早發現

2. 預防 × 認知體驗

透過情境式桌遊體驗，認識判斷與認知變化

從生活中預防風險

3. 支持 × 照護

提供諮詢與照護資源說明 (含非藥物及藥物治療)

面對改變，也有方法與資源可以幫助你

失智防治 × 安心生活：從覺察到守護

體驗活動內容（兩關卡設計） 右圖說明板*2

（一）第一關：體驗與覺察（桌遊 + 警訊）

標題：試試你的判斷力

副標：從生活情境，看看你的反應與選擇

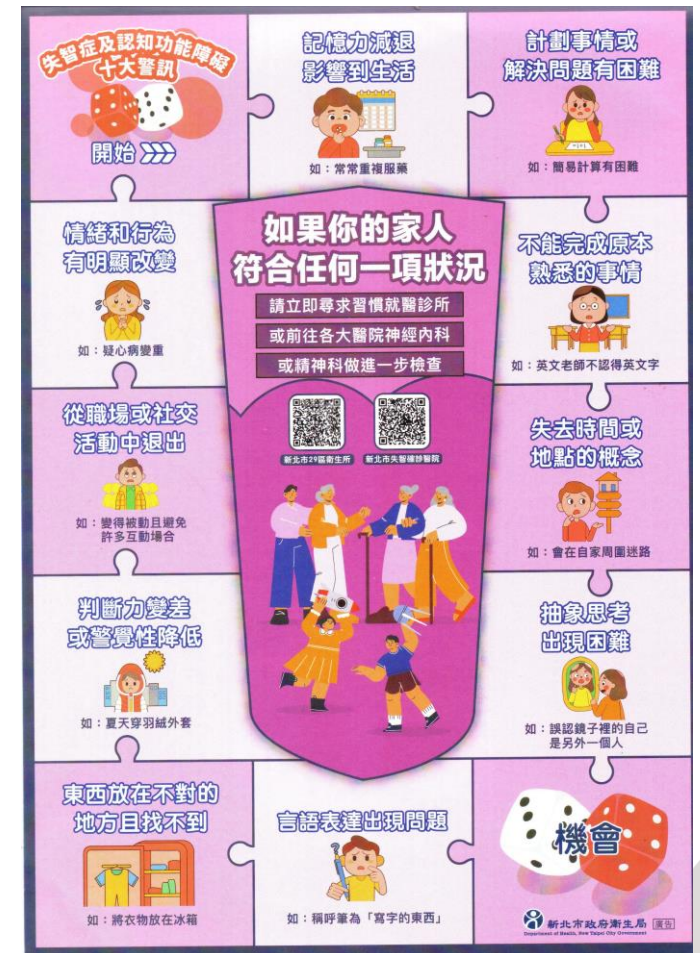
【玩法】

1. 抽一張情境卡
2. 想想你會怎麼做
3. 對照旁邊的十大警訊，看看有沒有類似情況

*作為攤位入口體驗，吸引民眾參與並引發覺察

*活動採簡化體驗（約1-2分鐘），不進行完整桌遊流程

*完成桌遊，就會介紹「失智症十大警訊」立板*1，供民眾自行閱讀與對照



失智防治 × 安心生活：從覺察到守護

體驗活動內容（兩關卡設計）說明板*2

（二）第二關：評估與支持（諮詢區）說明板*2

標題：了解可以怎麼幫助自己

副標：當出現這些變化，可以有哪些方法與資源

【內容】

1. 簡易篩檢（AD8）
2. 專業諮詢
3. 生活支持（失智社會處方）
4. 治療方式（如單株抗體）

活耀樂齡-活出第三人生的精彩

一、主題：

1.志願服務

(1)推廣：海報（尺寸視攤位大小）、志工現身說法

(2)互動體驗：線上小遊戲-您是哪款熱心腸？志工屬性大解密

(設置：一桌四椅可供民眾坐下填答線上遊戲或報名)

(動線：志願服務→志工現身說法/參加線上小遊戲/有意願者可現場報名志工)

2.社會處方

(1)推廣：海報（尺寸視攤位大小）

(2)互動體驗：線上小遊戲-茶暖心窩：測測您的今日好氣色、樂齡花草茶包製作

(設置：需有2張約2*6尺桌面，排成L形，座椅需10張)

(動線：社會處方箋→參加線上小遊戲獲取薰香包配方→製作薰香包)

活耀樂齡-活出第三人生的精彩

活耀樂齡-活出第三人生的精彩

馬偕贊助會：志願服務處方箋，人生下半場精彩登場

退休，不是人生的句號，而是嶄新篇章的起點！投入志願服務，讓您的智慧、熱情與生命經驗繼續發光發熱，在付出中找到意義與連結，共同創造更溫暖的社會。

什麼是志願服務？

志願服務是指出於自由意志，非基於個人義務或法律責任，秉持誠心以知識、體能、勞力、經驗、技術、時間等貢獻社會，不以獲取報酬為目的，以提高公共事務效能及增進社會公益所為之各項輔助性服務。

志工是運用自己的時間與經驗，主動投入服務他人的行動者。

不論是在醫院、社區或各類公共場域，志工都是傳遞關懷與溫暖的重要力量。

投入志願服務，為您帶來六大益處

- 活化大腦：持續學習新技能，降低認知退化風險，保持思維敏銳
- 促進身心健康：減少憂鬱與孤獨感，提升幸福感與生活滿意度
- 擴展社交圈：結交志同道合的朋友，建立深厚的人際連結
- 實現自我價值：將豐富的人生經驗化為貢獻，找到生命的意義
- 保持生活目標：規律的服務行程，讓生活充實有方向感
- 回饋社會：傳承智慧與愛心，讓社會更溫暖更美好

活耀樂齡-活出第三人生的精彩

馬偕紀念醫院社會服務室志工隊-馬偕贊助會

「贊助」的精神：行有節餘，樂意地、無私地付出，不為私人目的，只為達成公益。

秉持此服務精神，我們匯聚了一群熱心的志工，在醫院的各個角落，用溫暖的笑容和細心的服務，守護每一位病人和家屬。

多元服務舞台，邀您發揮所長

- 急診組 動線指引、協助推送檢查、陪伴關懷病人及家屬、協助簡易行政事項。
- 支援組 協助院內單位庶務協助、社區宣導及支援院內各項活動、淡水北海岸社區長照機構陪伴長者
- 門診組 諮詢引導、協助填寫表單、操作機台、走動服務、輪椅管理
- 安寧組 諮詢引導、陪伴關懷、傾聽情緒支持、協助基本照護。
- 兒服組 遊戲室陪伴病童、健兒門診互動安撫、兒童健康列車活動衛教宣導
- 住院組 開刀房等候室服務、乳癌關懷室及癌症防治服務台、大同昌吉、三重台北橋社區長照機構長者陪伴
- 櫃檯組 門診診間或院內各檢查單位事務協助、業務課櫃檯事務協助、電梯親善

成為志工，您將獲得的不只是福利...

無價收穫

- 成就感：在幫助他人中感受被需要的價值
- 歸屬感：與志同道合的夥伴同行，建立支持與友誼
- 學習力：透過訓練與實作，持續學習、持續成長
- 幸福感：在關懷與陪伴中，感受心靈的滿足與充實
- 健康力：維持規律活動與正向心態，讓生活更加有朝氣

實質福利

- 提升個人知識技能-各式教育訓練課程
- 守護您的安全-志工團體保險
- 照顧您的健康-馬偕就醫優待
- 豐富您的生活-志工旅遊/感恩望年會/歲末聚餐

五步驟加入我們-開啟您的志旅程

- 填寫申請表-完整填寫入會申請表
- 資料審核-審核合格後通知面談
- 面談-面談合格安排教育訓練
- 實習-完成訓練後實習4次
- 實習-完成訓練後實習4次

活耀樂齡，從參與開始；精彩人生，從服務延伸

在馬偕，我們相信：每一份付出都是種子，每一次服務都開出花朵，每一個笑容都是生命的禮物。

活耀樂齡-活出第三人生的精彩

馬偕活力補給站：結合社會處方箋，伴您體驗精彩生活

【什麼是「社會處方箋」？】

超越傳統醫療，全人照護的新契機 根據世界衛生組織 (WHO) 定義，真正的健康不單指沒有疾病，更是身體、心理和社會的全面健康狀態。當我們面對健康挑戰，或即將到來的樂齡生活時，除了身體的照顧，心靈亦需被滋養，社交關係更是需要維護。

「**社會處方箋**」 (Social Prescribing) 是近年來國際創新的健康照護模式，強調以「非藥物」的方式，將民眾連結至社區中豐富的支持與服務資源。參考英國與 WHO 的指引，社會處方的受益群體非常廣泛，特別能幫助慢性疾病民眾、獨居長輩、或感受孤獨者，透過參與有意義的活動，有效增加社會連結、減輕孤獨感，進一步提升整體的生活品質。

【「馬偕活力補給站」- 社會處方病友團體】

2024年馬偕紀念醫院創新推出「馬偕活力補給站」- 社會處方病友團體 - 結合社會處方概念於病友團體中，參考「英國國家社會處方箋研究院 (NASP)」的分類指引，透過五大處方的多元體驗，拓展慢性病及癌症病友們的生活視野，實踐全人照顧。

【誰能從中受益？打破藩籬的共融觀點】

我們發現，無論是罹患何種慢性疾病的民眾、獨居長輩或感受孤獨者，在面對健康挑戰時，都存在著共通的「自我照顧」與「心理支持」需求。因此，馬偕活力補給站採用「不分科的共融觀點」，打破單一疾病的標籤與限制。我們相信，每個人都需要良好的生活體驗與社會參與；透過跨科別的交流，關注全人身心靈的健康，建立互助的支持網絡。



馬偕 146

同心共成就

活耀樂齡-活出第三人生的精彩



藝文處方：透過各類手作體驗、芳療紓壓或藝文活動，讓參與者察覺原來我可以享受生活，也能學會創作。在專注體驗時忘卻身體的不適，從作品中獲得滿滿的成就感！



藝文類-蔡瑞月舞蹈研究社



園藝處方：藉著植物與自然的力量療癒自己。透過親近大自然或園藝手作，讓長輩在日常中持續照顧植物，不僅療癒身心，也因此與家人有了更多話題分享。



2-1園藝類-創意草編趣 2-2園藝類-手作迷你上板蕨



史蹟處方：許多珍貴的古蹟隱藏在城市中，參訪歷史古蹟不僅是回顧歷史，更是讓參與者透過與建築、文化、環境的連結，重新回顧人生，整理生命經驗。



3-1運動類-健走杖

活耀樂齡-活出第三人生的精彩



博物館處方：走訪各類博物館與美術館，透過欣賞豐富的展品與文物，激發學習新知的好奇心。在交流過程中喚醒珍貴記憶，更如同博物館裡悉心修復的文物一般，讓心靈休養生息，獲得期待新生的療癒力量。



4-1 台灣博物館



4-1 美術館巡禮



史蹟處方：許多珍貴的古蹟隱藏在城市中，參訪歷史古蹟不僅是回顧歷史，更是讓參與者透過與建築、文化、環境的連結，重新回顧人生，整理生命經驗。



5-1 新芳春茶行



5-2 老濟安青草茶吧

「疾病或許會改變我們的生活，但不應該定義我們的人生。」

當您或家人面對熟齡的健康挑戰時，請記得您並不孤單。馬偕紀念醫院邀請您一同關注「身心社靈」的全人健康，歡迎加入「馬偕活力補給站」的行列！讓我們用社會處方的溫暖陪伴，帶您重拾生活的信心與力量，一起發現日常的美好，活出第三人生的精彩！

以海報進行展示 共成就

CFS 臨床衰弱等級推廣

廣宣單位業務，並針對第六生命徵象 CFS 臨床衰弱等級進行推廣

老年醫學整合照護門診

服務內容：

提供門診老年周全性評估與訂定共同照護計畫，必要時需入住老年醫學病房(淡水馬偕)評估

評估老年多重用藥，並整合多重用藥，以增加老年病人服藥順服性

評估老老人、虛弱老人、近日功能變差老人，以預防老年失能

評估出現老年病症候群含行為表現異常，以改善老年基本日常生活功能

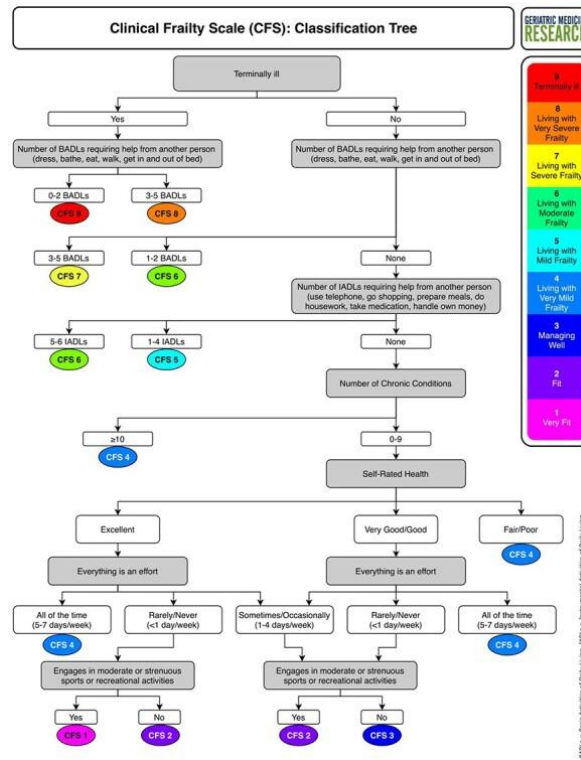
評估老年多重複雜性問題含醫療頻次高，支持照顧資源缺乏，安置場所考量，以提升老年生活品質

對象：

65歲以上

有3種以上慢性病，用藥治療 ≥ 28 天且經2位以上醫師看診

有2次以上慢性病連續箋且用藥品項數合計達10種以上，且經2位以上醫師看診



老年醫學科改善衰弱延緩失能

臨床衰弱量表 Clinical Frailty scale(CFS)

	1.非常健康 強健、活躍並充滿活力，有良好的動機、會規律運動，體能為同齡中最佳的一群。
	2.良好 沒有活動性疾造成症狀，但沒有第一級那麼健康，通常他們偶爾積極參與活動或運動(例如每季一次)。
	3.尚可 慢性疾控制良好，除日常行走外，少有其他積極活動。
	4.脆弱易損傷 生活不需依賴他人，但因身體症狀限制活動、常見的主訴為「行動變慢」或白天感到疲累。
	5.輕度衰弱 行動明顯遲緩，工具性日常生活活動(理財、交通、粗重家事及服藥)需他人協助。輕度衰弱一般會逐漸削弱病人單獨外出行走或購物、製備餐食及做家事的能力。
	6.中度衰弱 所有戶外活動及家事皆需協助。在室內，通常無法上下樓梯、洗澡需他人協助、穿衣時也可能需要輕度協助(提示、待命)。
	7.嚴重衰弱 因任何原因(身體或認知)，自我照顧處於完全依賴，但整體狀況穩定，六個月內死亡的風險並不高。
	8.極嚴重衰弱 完全依賴，逐漸靠近生命的終點，即使輕微疾病也無法恢復。
	9.末期病況 靠近生命終點，預期存活期小於6個月。這級的病人不見得有明顯的衰弱。

馬偕紀念醫院老年醫學科 關心您
淡水(02)28094661#2768
台北(02)25433340#2764

推廣AI 遠距照護業務

【現場體驗：推廣AI 遠距照護業務，並規劃體驗活動供民眾參與及下載APP】

- 多項健康量測設備（血壓、血糖等）
- 即時數據上傳與展示
- 高齡族群也能輕鬆操作



【三大亮點】

1. 居家量測：日常健康即時記錄
2. 數位整合：數據集中管理不遺漏
3. 醫療串接：提升診療效率與品質

【發展目標】

打造「在家也能被照顧」的智慧健康生活，讓健康管理更簡單、更即時、更安心。

【現場引導】

歡迎現場體驗健康量測與數位服務，了解智慧健康管理應用方式。

推廣AI 遠距照護業務

【主標】

在家量測 · 醫療即時連線

【副標】

智慧健康 × 遠距照護服務

【服務說明】

因應高齡化社會，遠距照護中心導入數位科技，建構居家健康管理與醫療服務整合模式，讓民眾在日常生活中即可持續掌握自身健康狀況。

【一站式健康管理】

- 在家量測血壓、血糖等生理數值
- 數據自動同步手機，即時查看
- 門診時提供醫師作為診療參考
- 強化醫病溝通與照護連續性

高齡的快樂家園~長照業務推廣

共同推廣對象：馬偕醫護管理專科學校智慧科技長期照顧科楊東偉主任
希望增加：媒體曝光度、社群關注度、宣傳本院長照服務

展示區：

- A.海報：馬偕長照服務從居家到社區內容及特色、日照機構活動及作品等照片
- B.影片：日照機構環境介紹、社會處方活動、A個管服務特色
- C.DM：本院長照中心各業務DM(日照、居護等)、其他宣導品

體驗區：認知互動智慧教具實際操作

- A.智慧小圓盤(2長桌併成大方桌 + 6椅子 + 1 台平板或螢幕。一次6人體驗)
- B.枕頭大戰(2長桌併成大方桌 + 4椅子 + 1 台平板。一次4人體驗)
- C.機器手臂(1 長桌 + 2 椅子 + 2 螢幕 + 1台筆電(自備)。一次二人體驗)



椅子選用：12張有靠背扶手的椅子，並在每一區預留至少 120cm 的走道，確保使用助行器或輪椅的長者能自由進出。另備6張板凳工作人員可以坐。

營養醫學中心、餐包飲品營運中心

調理包、軟心肉排



現場舉辦試吃活動

馬偕 146

同心共成就

生物科技醫學部、生醫保健中心

幸福活水茶

幸福活水茶

MACKAY BLESSING TEA

給努力的自己
一份溫暖的擁抱

促進代謝 溫和潤澤
滋潤順口 舒緩疲勞

牛蒡x玉竹x炒決明子x菊花



馬偕紀念醫院生物科技醫學部
與生醫保健中心共同研發

現場舉辦試喝活動

數位醫學部

1. 照片轉3D的燒燙傷評估系統：黃崇堯主任
現場須備電視及海報說明，於現場進行demo
2. AI輪型機器人導入急診照護場域：黃書田主任
現場須備電視及海報說明，於現場進行demo



護理部

將以海報/成品於現場進行解說

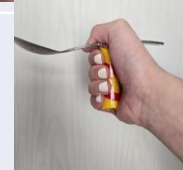
參展名稱	負責人	科
附扶手馬桶增高座	陳思佳	淡水急護科
閱讀放大鏡	陳思佳	淡水急護科
兩階式助行器	陳思佳	淡水急護科
音聲擴聽器(骨傳導)	陳思佳	淡水急護科
一般音聲擴聽器	陳思佳	淡水急護科
可調式握把之助行器	許秀央	淡水門診
好吃飯 ~ 「湯匙穩定器」	古雪貞	創新小組
輕巧收涎組	古雪貞	創新小組
樂齡三合一輔具扶行桌	許秀央	淡水門診
護理溝通_高齡智失患者照顧溝通(VR)	李玉霞	護理部

護理部

參展名稱	負責人	科
好吃飯 ~ 「湯匙穩定器」	古雪貞	創新小組

營養不良是導致高齡者體能下降、免疫力降低的主要原因之一，增加罹患慢性病和感染性疾病的風險，進而加重家庭照顧者壓力。然高齡者營養狀況可透過營養諮詢膳食調整及餐食輔具使用加以改善，從而降低住院風險提高生活品質(Vaingankar et al., 2021)。老人進食輔具設計重點1.減輕重量省力省錢又防水；2.圓柱握柄凹凸止滑安全設計；3.創新二種支點的四指湯匙抓握法(利用第一槓桿原理及增加抓握面積)；4.橡皮筋網狀交叉設計適用廣泛性；5.促進食慾的紅黃色美觀設計

「湯匙穩定器」產品圖片



好好吃飯~「湯匙穩定器」創新產品設計特色

長度6公分、重量8公克、

輕便不費力、減輕手部負擔、抓握更舒適

橡皮筋網狀交叉設計、止滑、容易固定各類湯匙柄或叉子柄、可利於使用慣用湯匙叉子類餐具

塑膠材質防水可清洗、表面微凸起紅色螺紋可止滑、紅黃色彩鮮明、促進食慾，也方便長者識別

圓柱造型、好握不傷手、

大小符合掌心、可以輕易配合長者原本湯匙握法及用餐習慣

改變支點握法一：上握大拇指法

「湯匙穩定器」朝上，大拇指握住穩定器，其餘四指往下握住湯匙柄，讓使用者從碗盤舀起食物送到口中皆能維持相同角度，可輕鬆不費力進食。

改變支點握法二：下握掌心法

「湯匙穩定器」朝下握於掌心，大拇指握湯匙柄、四指握住固定器、用餐時只須微彎手腕、不須大角度抬起手肘，穩定不費力。

護理部

參展名稱	負責人	科
可調式握把之助行器	許秀央	淡水門診

助行器是門診高齡者常用的行動輔具之一，亦是廣泛被運用於門診設施與設備的輔具，如體重計扶手、下床扶手等，提供平衡及穩定，預防跌倒發生。但助行器使用者在長時間手腕不良姿勢的助行下，常發生肌肉及骨骼疼痛就醫案例，甚至門診高齡者在上下體重計測量體重時，常見手握扶手的手腕幾近過度偏斜情況。因此，引發創新設計助行器握把之動機，期望握把可依人因需求進行握持角度之調整，降低使用過程中過度偏斜的不良姿勢，保護高齡者腕關節再次受到傷害的風險，共同營造友善健康照護之理想。

新案使用-【握把角度可調式助行器】

「握把角度可調式助行器」，包含前活動關節、後活動關節及長度調整支撐桿等零件，左右各一組。

助行器握把角度調整是透過長度調整支撐桿的長度調整來改變握把角度，共5個調整角度(0°~20°)，採上下按壓調整方式，當調整長度調整支撐桿高低即連動活動關節來達到助行器握把角度之改變(圖3)。



圖3 「握把角度可調式助行器」角度調整示意圖

專業適用性及推廣價值

一、專業適用性

1.使用者運動學實驗

助行器握把角度影響使用者步態過程的腕關節運動。五種握把角度用於助行器助行時，以20°握把角度降低腕關節尺偏優於水平式握把(同0°握把角度)，最能減輕腕關節負荷。

2.使用者整體評價

整體滿意度由3.87提升至4.37。

護理部

參展名稱	負責人	科
輕巧收涎組	古雪貞	創新小組

「不再水流成河，告別濕答答-輕巧收涎組」選用具有彈性乳膠或矽膠材質為主體的固定帶(圖五)，可符貼於臉頰並將吸水棉固定於唇下，使吸水棉緊連下唇，在固定帶近唇側裝置長約9cm的粗吸管，製作成放置吸水棉的支架，圓形吸管的支架可輕鬆夾住吸水棉並將開口朝上可順利接受口水(圖六)，且可隨時調整吸水棉位置並更換吸水棉(圖七)，搭配加裝塑膠軟管的改良日字扣環，可增加日字扣環與固定帶間阻力，在使用時不掉落並可增加使用輕巧收涎組時穿戴與脫下(圖八)，當放置氣管內管病人口水自然下流時，口水直接被吸水棉吸走，且可直接調整吸水棉於最適當位置，不再需要雙手擦拭口水，即可確保執行復原運動時的安全臉頰也不再濕答及黏膩。簡單輕巧操作方式，達到省力、省時、方便、安全的活動效果(圖九)。



護理部

參展名稱	負責人	科
樂齡三合一輔具扶行桌	許秀央	淡水門診

1.需求性

此創新作品具安全及支撐性佳，適用於門診之無扶手體重計、座椅及下床的扶手輔助，更延伸使用於病房及家中，需求性推廣強。

2.實用性

凡體重計、座椅馬桶及床，皆可輔助而瞬間將扶手行器轉變成餐桌、床旁...來使用，更提升實價值。



護理部

需佈建一台電視

參展名稱	負責人	科
護理溝通_高齡智失患者照顧溝通(VR)	李玉霞	護理部

結合 Competency-Based Medical Education (CBME) 核心精神，透過 AI 即時評量學員在「溝通技巧」、「傾聽與理解」、「同理心表達」、「情緒管理」、「專業態度」、「問題解決能力」、「團隊合作意識」等七大面向的表現。AI 平台可自動生成個別化學習回饋，補足以往在高齡友善的傳統訓練中完成難以真實重現的溝通張力與個別差異，協助護理師循證式地累積溝通實力，建立專屬的學習里程碑。

高齡失智病人照護溝通



您是一名護理師，目前正在照護一位輕度失智的老先生。這位病人在住院期間經常在半夜自行下床走動，最近曾差點跌倒。今天，他的兒子王先生因為擔心父親的安全，來到病房向您表達不滿與指責，認為醫護人員沒有盡到應有的責任。他情緒較為激動，認為這種事件完全可以避免。在這個情境中，您的角色是透過清晰且有耐心的溝通，來緩解王先生的情緒，同時引導他了解失智患者特殊的照護需求和限制。您需要介紹醫院目前的病房安全措施及防止跌倒的策略，並向他說明這些情況並非全然可避免的，還需家屬的參與及配合。您的目標是讓王先生對病人的照護情況有更深入的理解，能達成更好的合作與信任。

10:00

此角色扮演使用由人工智慧驅動的虛擬人。回覆內容由人工智慧生成。

下一步

馬偕 146

同心共成就

醫學研究部

序	年度	學校	計畫編號	計畫名稱	科別	本院主持人	系所	校方主持人
1	110	馬偕醫學院	MMH-MM-11013	利用D-galactose誘導細胞老化模式探討在運動介入後小鼠外泌體調節老化之影響與機轉	急診醫學部	簡定國	醫學系	廖恩慈
2	111	馬偕醫學院	MMH-MM-11106	評估外泌體、木犀草素和蝦紅素用於帕金森氏症疾病模式中對酪氨酸羧化酶與核酸外切酶的影響	小兒科部小兒過敏免疫科	楊崑德	醫學系	廖恩慈
3	112	陽明交通大學	MMH-CT-112-02	人工智慧影像腦齡之臨床應用與依據臨床參數建立預測模型	放射線科	黃俊肇	神經科學研究所	林慶波
4	112	馬偕醫學院	MMH-MM-112-04	頸動脈超音波特徵與身體及認知功能之社區性相關研究影像學研究	神經科	周兆亮	醫學系	王豐裕
5	114	臺北科技大學	MMH-TT-114-03	應用機器學習方法搭配慣性感測器與捏握力數據建構台灣老年人肌少症預測模型	新竹 兒童復健科	鄭雅心	工業工程與工程管理	李育奇

以海報展示

馬偕 146

精準預防醫學-深肺癌前基因篩檢

Precision Preventive Medicine – Lung Deep
Precancerous Gene Screening 同心共成就

LDGS 透過採集肺部深層分泌物，針對 EGFR、BRAF、KRAS 等關鍵致癌基因，進行超高解析度基因突變偵測。可於影像尚未顯示病灶前，提前辨識異常細胞變化。結合五級風險分析，評估肺部受損程度與細胞變異狀態，協助精準判讀致癌風險。推動由「癌症檢測」邁向「風險預測」的精準預防醫學新模式。

海報/電視展示

現場動線與體驗設計

- 入口迎賓處：服務台或各展示平台可放置**官網FB及社群打卡資訊**等
- 互動闖關路線：每區設置**闖關活動**，完成可**集點換小禮品**，提升參與度
- 休憩交流區：設置有椅背座椅，方便長者休息與交流
- 舞台活動區：安排**健康講座、樂齡運動**示範、音樂表演，增加活力氛圍
- 留影區：租借**拍貼機(內建馬偕146及ESG永續等照片圖外框)**



Thank You

~ 謝謝您 ~



新聞周刊 2025 亞洲最佳私立醫院